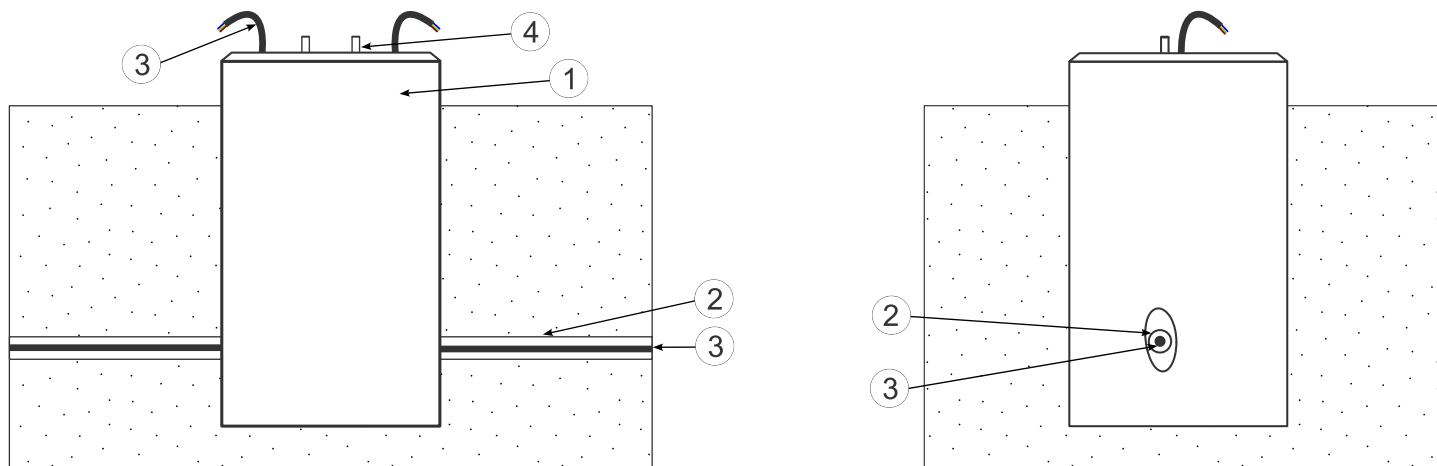


Étape 1

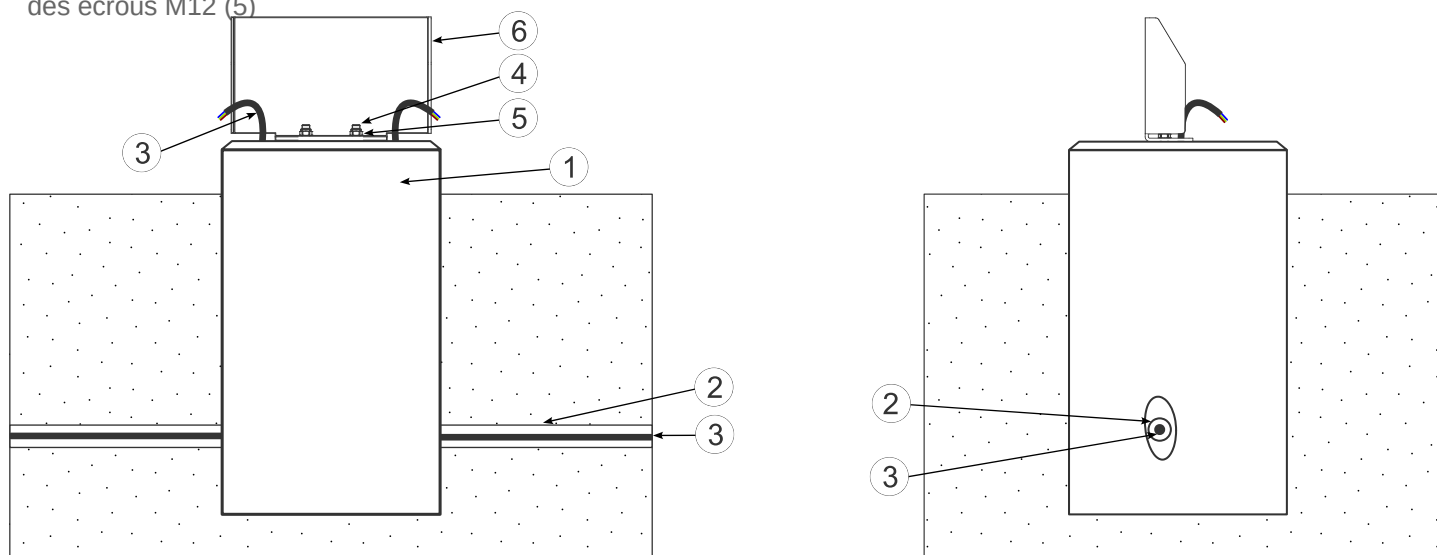
Passage du câblage du réseau électrique (2,3) conformément aux normes en vigueur et mise en place du massif correspondant (1).



- Légende :
- ① Massif en béton
 - ③ Câble
 - ② Tuyau PEHD
 - ④ Tige filetée 12 mm

Étape 2

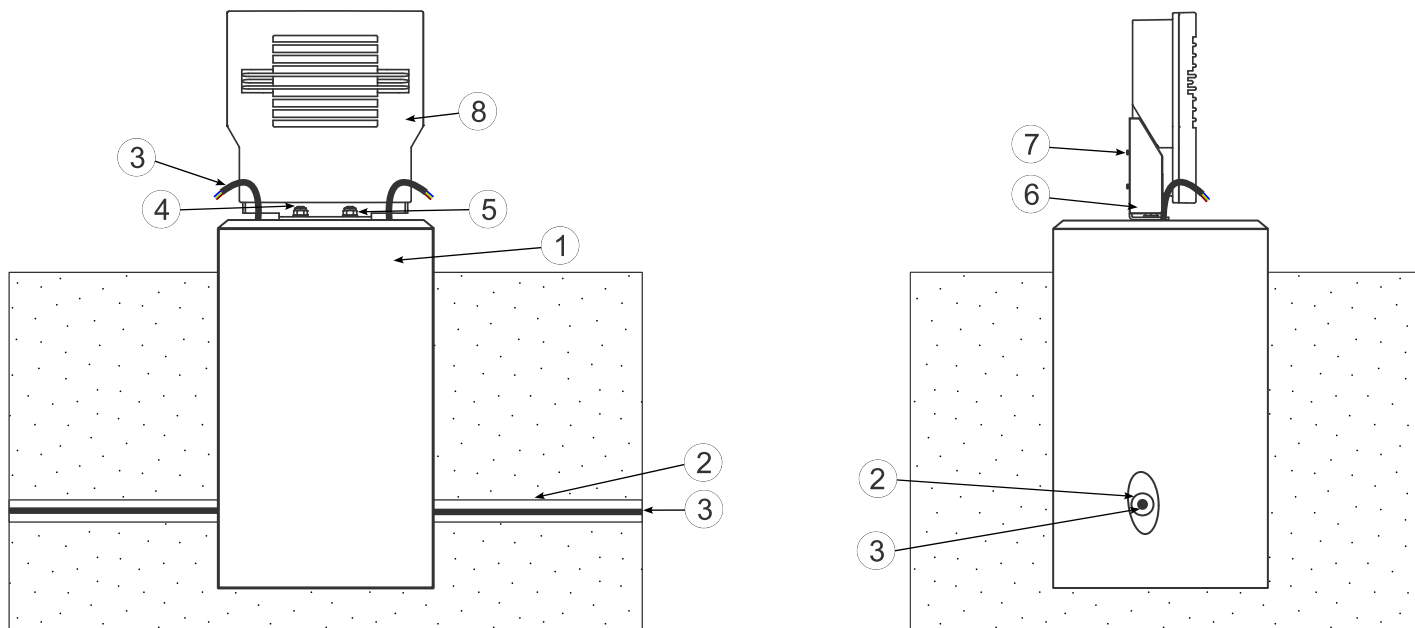
Placer la plaque de fixation du projecteur sur les goujons (4) du massif (1) et la fixer avec des écrous M12 (5)



- Légende :
- ⑤ Écrou de fixation M12
 - ⑥ Plaque inox 3 mm d'épaisseur

Étape 3

Fixer le projecteur (8) à la plaque de fixation (6), qui est installée sur le massif (1), à l'aide des vis (7)

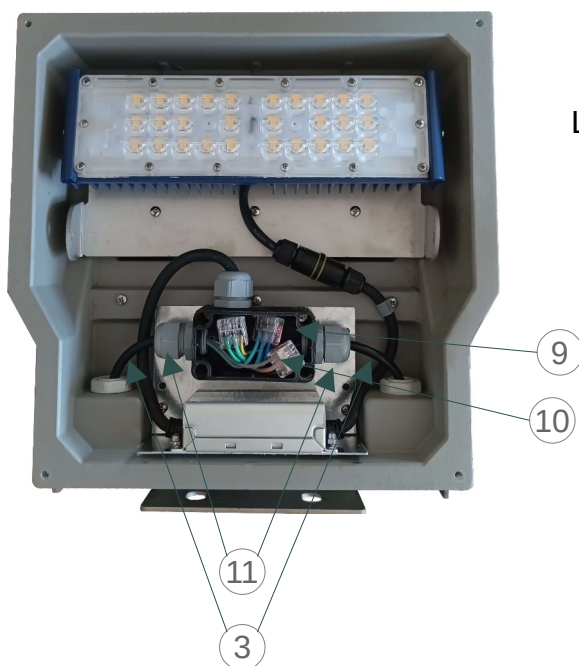


Légende :

- (7) Vis tête fraisée de sécurité en acier inoxydable A2 M4x12
- (8) Projecteur LED Garden 30W

Étape 4

Retirer le couvercle avant du projecteur (8), effectuer les connexions de la ligne du réseau électrique (3) dans la boîte de dérivation (9) en utilisant les connecteurs Wago 221 (10), serrer les serres-câbles (11), refermer la boîte de dérivation et enfin le couvercle du projecteur.



Légende :

- (9) Boîte de dérivation IP66
- (10) Connecteur Wago 221
- (11) Presse-étoupe M20 IP68